



**БЕЛОРУССКИЙ НАЦИОНАЛЬНЫЙ ТЕХНИЧЕСКИЙ УНИВЕРСИТЕТ
ФИЛИАЛ БНТУ
«БОРИСОВСКИЙ ГОСУДАРСТВЕННЫЙ ПОЛИТЕХНИЧЕСКИЙ КОЛЛЕДЖ»**

**Специальность 5-04-0716-01 «Техническая эксплуатация
приборов и аппаратов»**

(2-38 01 31 «Производство и техническая эксплуатация приборов и аппаратов»)

Квалификация «Техник-электромеханик»

Квалификация выпускника

Образовательный процесс, организованный в целях освоения учащимися содержания образовательной программы среднего специального образования, обеспечивает получение квалификации «Техник-электромеханик» и одной из квалификации рабочего: «Наладчик контрольно-измерительных приборов и автоматики» (4-го разряда), «Слесарь по контрольно-измерительным приборам и автоматике» (не ниже 3-го разряда), «Электромеханик по средствам автоматики и приборам технологического оборудования» (не ниже 3-го разряда).

Сфера профессиональной деятельности специалиста

Сферой профессиональной деятельности техника-электромеханика по специальности являются:

- предприятия приборостроения;
- организация различных форм собственности, подразделения предприятий, осуществляющие техническое обслуживание и ремонт приборов, аппаратов, систем.

Объекты профессиональной деятельности специалиста

Объектами профессиональной деятельности специалиста являются:

- технологические процессы приборостроительного производства;
- контрольно-измерительные приборы, системы и комплексы, машины и аппараты,
- процессы их проектирования, изготовления, испытаний, эксплуатации и ремонта;
- технические нормативные правовые акты, регламентирующие профессиональную деятельность;
- технологическая документация, используемая в процессе производства, монтажа, ТО, наладки, ремонта приборов, аппаратов и систем.

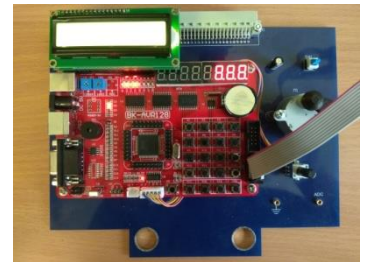
Основными видами профессиональной деятельности специалиста со средним специальным образованием по специальности являются:

- производство вычислительной, электронной и оптической аппаратуры;
- производство электрооборудования;
- ремонт, монтаж машин и оборудования;
- ремонт компьютеров, предметов личного пользования и бытовых изделий.

Профессиональные функции специалиста

Техник-электромеханик должен быть компетентным в выполнении следующих профессиональных функции:

- выполнение в рамках своей компетенции технических расчетов при проектировании элементов приборов;
- участие в проектировании простых узлов и блоков электронных устройств, средств автоматики и систем программного управления и регулирования;
- осуществление наладки, настройки, регулировки и опытной проверки приборов и аппаратов, электрического оборудования в лабораторных условиях и на объектах;



- осуществление технического обслуживания приборов, систем, электрического оборудования;
- изучение условий эксплуатации оборудования, приборов, отдельных узлов и деталей, обнаружение отказов и неисправностей в работе и их устранение;

- расчет запасных частей, материалов, инструмента при составлении заявок и спецификаций по ремонту оборудования и приборов;
- контроль соблюдения правил, инструкций по эксплуатации оборудования, приборов и аппаратуры;
- оценка качества материалов, полуфабрикатов, заготовок, готовых деталей и изделий;
- анализ причин выхода оборудования из строя и принятие мер по их предотвращению;
- участие в проведении экспериментов, испытаний и обработке результатов;
- осуществление обработки научно-технической информации, данных статистической отчетности;
- участие в определении эффективности проектных и технологических решений с учетом конъюнктуры рынка;
- обеспечение безопасных условий труда, выполнение мер пожарной безопасности и охраны окружающей среды;
- ведение учетно-отчетной документации расхода материалов;
- выдача производственных заданий рабочим, проведение инструктажей.

Средства профессиональной деятельности специалиста

Средствами профессиональной деятельности специалиста являются:

- технологическое оборудование;
- технологическая оснастка;
- контрольно-измерительные приборы;
- компьютерная техника, оргтехника;
- информационные технологии;
- техническая и технологическая документация.

Подготовка специалистов осуществляется на отделении приборостроения и экономики. В настоящее время для качественной организации учебного процесса в рамках специальности «Производство и техническая эксплуатация приборов и аппаратов» создана учебно-методическая и материально-техническая база:

- кабинет конструирования и надежности приборов;
- лаборатория метрологии;
- лаборатория электротехники и электроники;
- лаборатория электрических машин;
- лаборатория электропривода;
- лаборатория методов и средств измерений;
- лаборатория автоматики и автоматического регулирования;
- лаборатория телемеханики;
- лаборатория технического обслуживания электрооборудования
- лаборатория цифровой и микропроцессорной техники;
- лаборатория электронных узлов и приборов;
- лаборатория электронной техники;
- лаборатория приводов; лаборатория мехатронных систем

Обучаясь на отделении, учащиеся не только теоретически осваивают необходимые знания и умения на лекциях, практических и лабораторных занятиях, но и проходят практику на ведущих предприятиях, где совершенствуют практические умения и навыки.

Во внеучебное время для учащихся организуются конкурсы профессионального мастерства «Лучший по специальности», экскурсии на предприятия, выставки.

Учащиеся ежегодно участвуют в областных и республиканских выставках технического творчества молодежи, где их по достоинству оценивают дипломами первой степени.

Выпускники получают направление на работу как молодые специалисты на промышленные предприятия города Борисова и Республики Беларусь.

